

Comment l'architecture et l'aménagement urbain favorisent ou limitent le vivre ensemble et la cohésion sociale

Ulrike Armbruster Elatifi, maître d'enseignement HETS Genève,
sociologue, chercheuse associée à l'IRS

Lucia Bardone, adjointe scientifique HETS Genève, sociologue

Introduction

- Dans un contexte de crises multiples (climatique, sanitaires), l'importance de notre espace habité fait l'objet d'une prise de conscience brutale.
- La question des inégalités socio-spatiale – et de la manière de les atténuer – mobilise dans ce contexte une attention croissante.
- Cette réflexion passe par la recherche d'une meilleure compréhension des liens entre la forme (architecturale, urbaine) et le vécu (les usages, les expériences).

Des sources empiriques diverses pour un questionnement commun

- De Genève à Rome, comment s'approprier une forme urbaine pensée sans tenir compte – ou de manière marginale – des usages quotidiens?
- Personnes âgées, populations ouvrières ou de la classe moyenne précarisée: des besoins peu écoutés
- Un lien entre les deux études de cas: la connexion entre forme, mouvement et lien social

Contexte de la recherche genevoise



Cité Nouvelle, commune d'Onex



Les Acacias, Ville de Genève

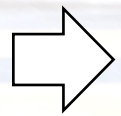
Le public de l'étude

Pseudonyme	Age	Genre	Dernière profession	Vit avec	Etat-civil	Enfants	Années dans le quartier	Localisation	Statut d'occupation du logement	Origine	Nationalité	Niveau socio-économique	Etat de santé (au début de la recherche)	
Acacias:														
P1	Mme Schraub	78	F	Employée de bureau	Seule	Célibataire	0	50 ans	Acacias	Locataire	Suisse	Suisse	Moyen	Bonne
P2	Mme Bondy	79	F	Aide ménagère	Fils	Veuve	2	56 ans	Acacias	Locataire	Suisse	Suisse	Moyen	Bonne
P3	M Nagy	72	M	Cadre de banque	Seul	Veuf	1 (décédé)	14 ans	Vernets	Locataire	Hongroise	Binationale	Faible	Fragile
P4	Mme Silvola	85	F	Mère au foyer	Seule	Veuve	5	55 ans	Carouge nord	Locataire	Scilienne	Binationale	Faible*	Fragile
P5	Mme Ngoc	76	F	Aide soignante	Seule	Divorcée	2	16 ans	Acacias	Locataire	Vietnamienne	Binationale	Faible*	Fragile
P6	M Pasini	82	M	Mécanicien	Seul	Divorcé	1	53 ans	Acacias	Locataire	Italienne	Italie	Faible*	Mauvaise
P7	Mme Hediger	84	F	Commerce	Seule	Célibataire	1	50 ans	Vernets	Locataire	Suisse	Suisse	Moyen	Bonne
P8	Mme Modenese	84	F	Indépendante	Seule	Veuve	3 (dont 1 décédé)	46 ans	Carouge nord	Locataire	Scilienne	Binationale	Moyen	Mauvaise
P9	M Pirandello	83	M	Electro-technicien	Conjointe	Marié	1	32 ans	Carouge nord	Locataire	Italienne	Binationale	Moyen	Mauvaise
P10	Mme Argyre	73	F	Secrétaire médicale	Seule	Divorcée	1	46 ans	Vernets	Locataire	Allemande	Binationale	Moyen	Bonne
Onex:														
P1	M Kolb	85	H	Chef d'entreprise	Seul	Veuf	2	54 ans	Cressy-Marais	Locataire	Suisse	Suisse	Moyen	Bonne
P2	Mme Brunet	79	F	Employée de bureau	Seule	Divorcée	1	20 ans	Gros-Chêne	Locataire	Suisse	Suisse	Moyen	Bonne
P3	M Cantin	80	H	Enseignant	Seul	Séparé	2 (dont 1 décédé)	49 ans	Cité-Nouvelle	Locataire	Suisse	Suisse	Moyen	Bonne
P4	Mme Tinguely	80	F	Employée de bureau	Conjoint	Mariée	2	1 an	Cité-Nouvelle	Locataire (résidence secondaire)	Suisse	Suisse	Moyen	Fragile
P5	Mme Perrillard	77	F	Mère au foyer	Seule	Veuve	3	51 ans	Cité-Nouvelle	Locataire	Suisse	Suisse	Moyen	Mauvaise
P6	Mme Hafner	87	F	Mère au foyer	Seule	Veuve	2	50 ans	Cité-Nouvelle	Locataire (résidence secondaire)	Anglaise	Binationale	Moyen	Fragile
P7	Mme Dominguez	84	F	Vendeuse	Seule	Veuve	2	52 ans	Cité-Nouvelle	Locataire	Espagnole	Binationale	Moyen	Fragile
P8	Mme Bichet	66	F	Secrétaire	Seule	Divorcée	2	14 ans	Cité-Nouvelle	Locataire	Péruvienne	Binationale	Faible	Bonne
P9	Mme Beati	73	F	Naturopathe	Seule	Célibataire	0	1 an	Cité-Nouvelle	Locataire	Suisse	Suisse	Faible*	Bonne
P10	Mme De Giordan	78	F	Animatrice parascolaire	Seule	Divorcée	1	45 ans	Cité-Nouvelle	Locataire	Brésilienne	Binationale	Moyen	Fragile

*Enquêtés-m'avant précisé-es toucher des prestations sociales

Public âgé et espace urbain

- La ville constitue une épreuve majeure pour les personnes du grand âge



l'environnement urbain influence et impacte l'avancée en âge

- Les personnes âgées développent des pratiques, des comportements, des modes de vie, des manières d'habiter pour rester présentes dans l'espace urbain, dans le monde

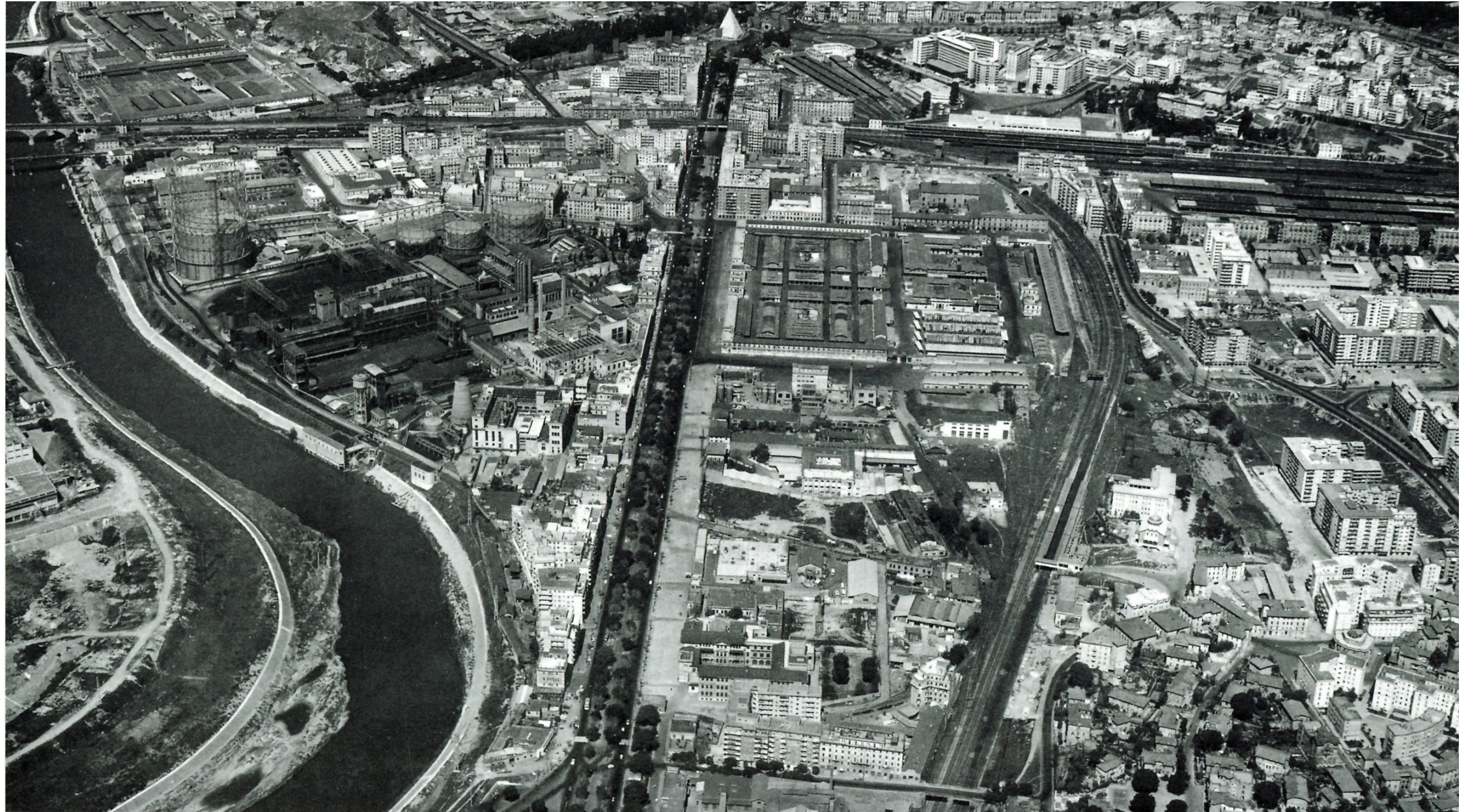


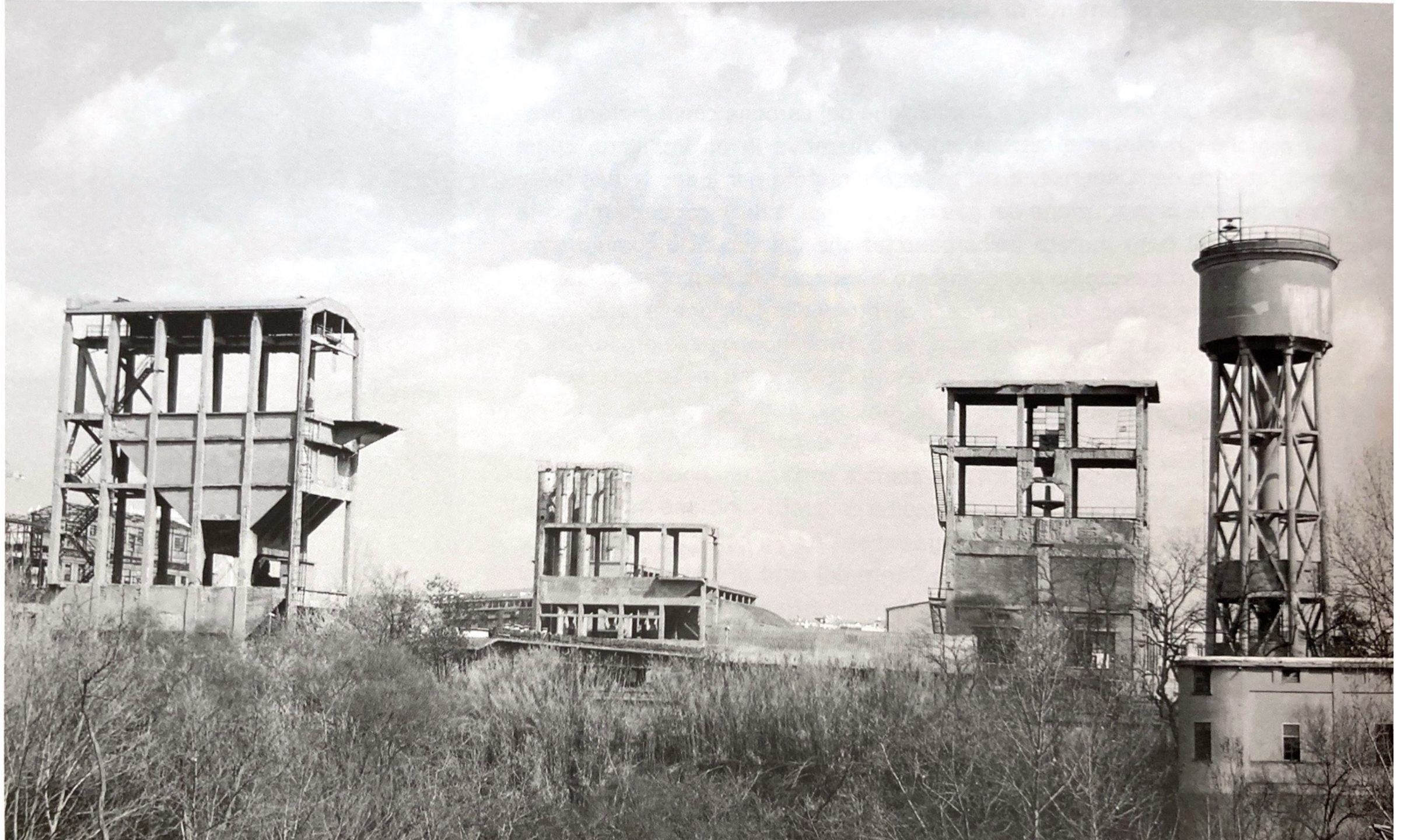
les personnes âgées rusent, s'adaptent, se confrontent à l'espace urbain pour répondre à leurs besoins, capacités et désirs

Le quartier et son importance dans l'avancée en âge: résultats

- Le domicile comme espace de familiarité et son extension sur les proches entours, sur l'espace local
- L'espace urbain planifié pour se prémunir, se protéger au mieux de tout danger, imprévu que réserve l'espace urbain
- L'absence d'une expression de la parole des aîné.es dans la sphère publique et de justification

Contexte de la recherche romaine: Ostiense





Caractéristiques spatiales

- Hérédité:
 - Lieu de passage (antique, de Rome vers la mer, et récent: produits industriels; biens de consommation). Pensé pour faciliter les flux.
 - Peu perméable (anciennes parcelles agricoles devenues îlots industriels, réhabilités ou non).
 - Fragmentation spatiale et temporelle (grands projets sans cesse interrompus). Abandon prolongé (empêche réappropriation). Gentrification.
- Manques:
 - Absence de points de rencontre (place publique) et de lieux de séjour (assises, ombre). Difficulté à parcourir les lieux (à pied).
 - Lieu perçu comme non habité.

Quelques repères théoriques

- Morphologie urbaine: Marcel Roncayolo
- Habitabilité: Michel De Certeau; Henri Lefebvre
- Enjeux démocratiques des espaces publics; places: Isaak Joseph; Joelle Zask
- Convivialité, hospitalité: Marc Breviglieri

Risques de glissements

- **Spatialisme**

- Le cadre bâti n'est que l'une des composantes de la production de l'expérience qui consiste à être présents ensemble;
- Il n'y a pas de formule, pas de forme qui assure la réussite d'une telle expérience;
- La capacité (ou l'incapacité) d'un lieu à favoriser une expérience partagée est réversible.

- **Fantasme communautaire et nostalgique**

- La convivialité comme enjeu démocratique (démocratie comme mode de vie)
- Isaac Joseph: compétences de rassemblement et accessibilité = mise en présence des différences
- Joëlle Zask (John Dewey): accent mis sur le faire plutôt que l'être

Préconisations

- Aménagement des immeubles et des espaces publics pour fabriquer une histoire commune entre usagers
- Espace urbain externe handicapogène
- La marche, au centre des pratiques quotidiennes de l'espace
- Espace urbain est social et relationnel
- Importance du local, du quartier



Merci de votre attention