



Kanton Basel-Stadt

Les mineurs à l'aide sociale

Discussion et échange d'expériences

Assemblée d'automne de l'Initiative des villes pour la politique sociale

Enfants entre famille et institution

Fribourg, 31.10.2014

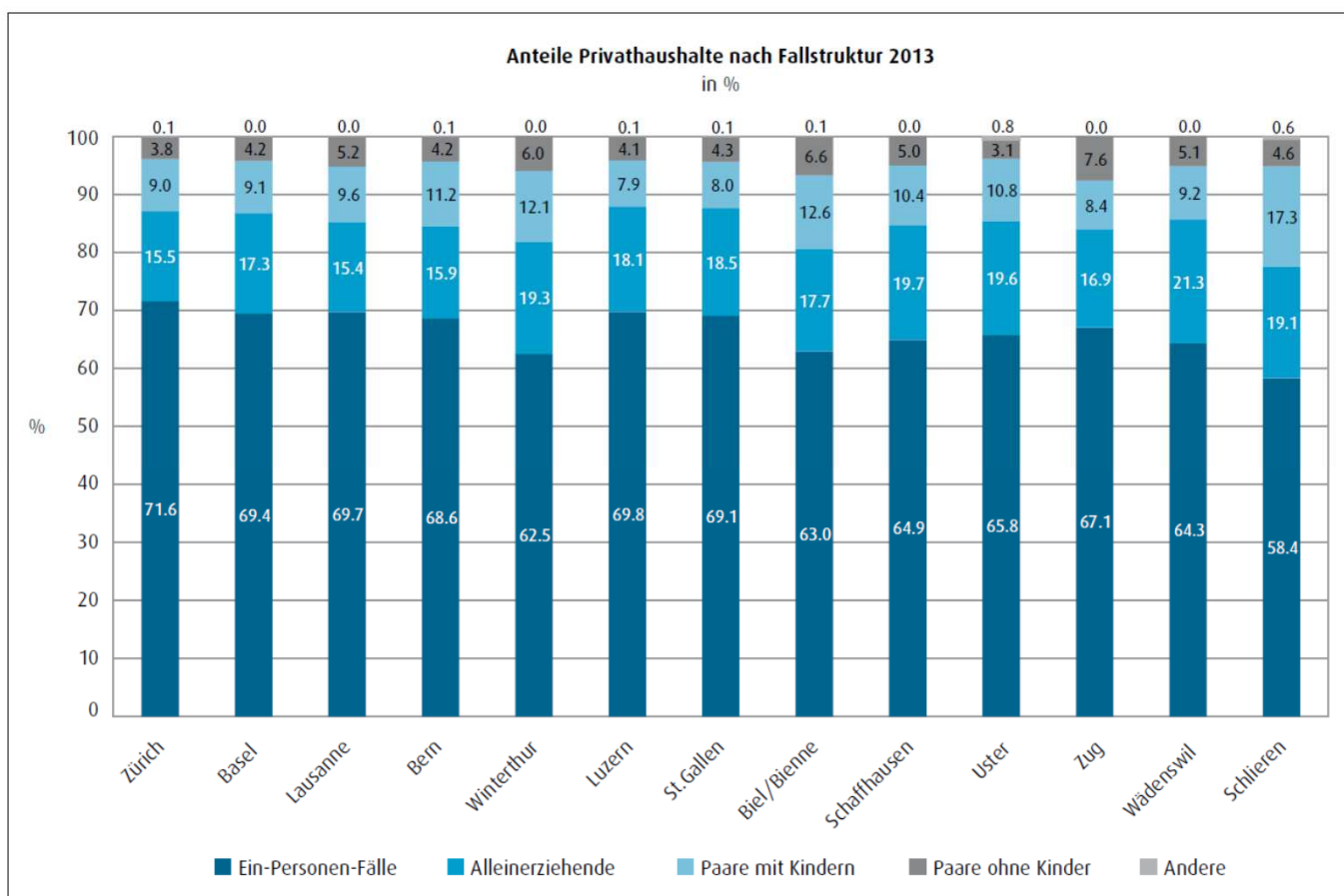
Atelier:

Nicole Wagner

Cheffe du service de l'aide sociale, Bâle



Part ménages privés selon structure de l'unité d'assistance 2013



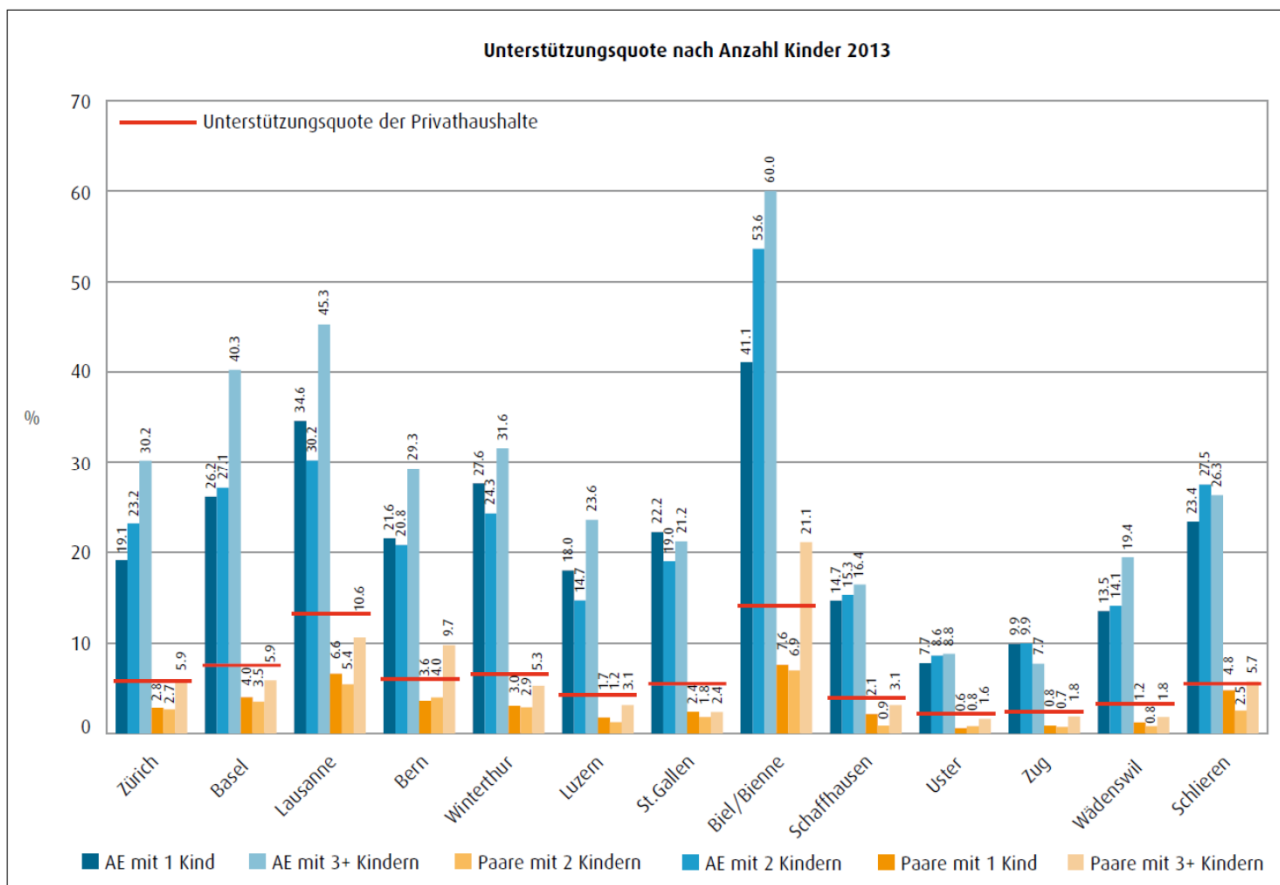
Quelle: BFS, Sozialhilfestatistik

Source du graphique : Indicateurs de l'aide sociale 2013, Initiative des villes

(Comparaison des indicateurs sociaux dans 13 villes suisses, rapport annuel 2013, p. 23)



Taux d'assistance des ménages selon nombre d'enfants, 2013

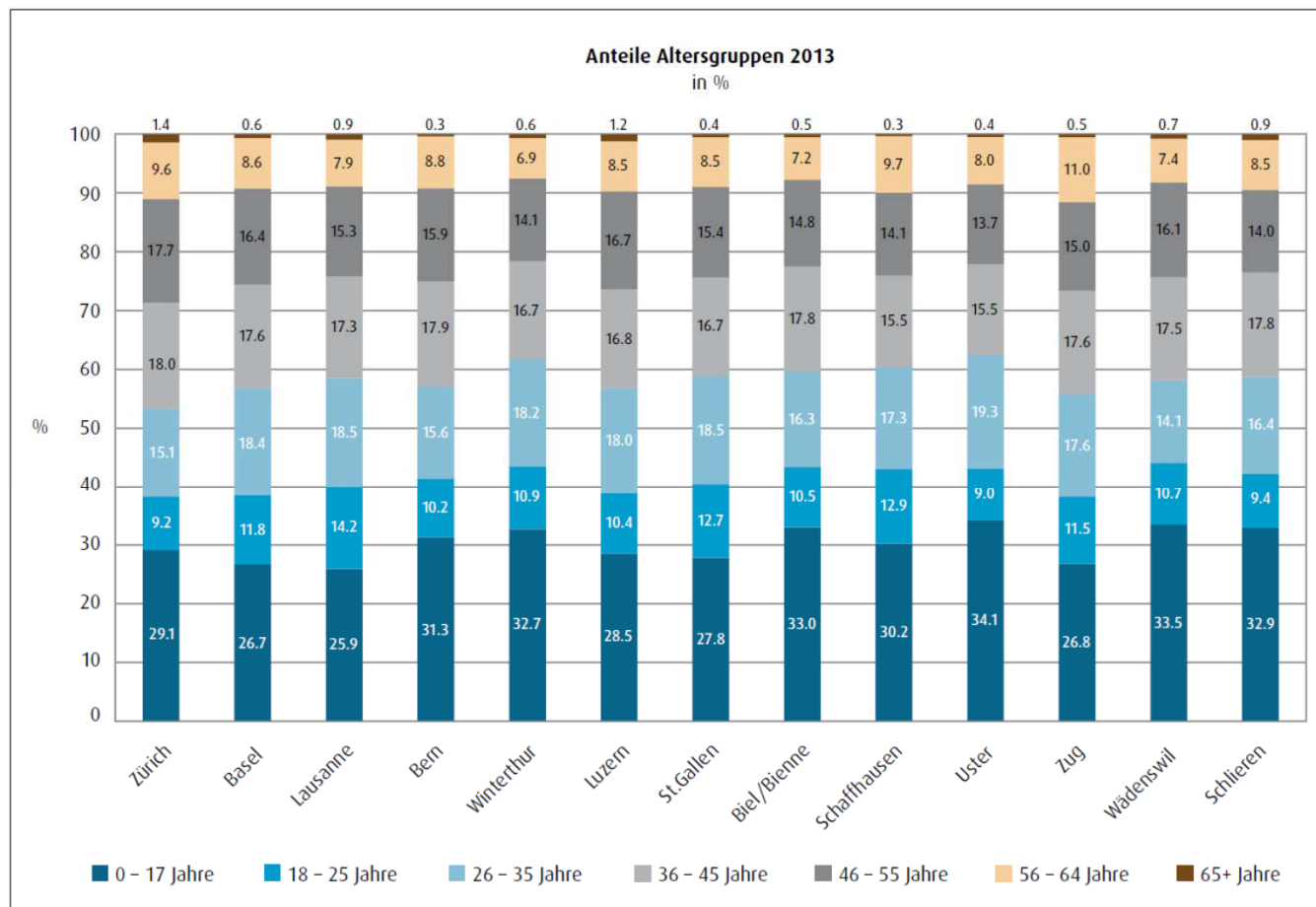


Quelle: BFS, Sozialhilfestatistik; Anmerkung: AE = Alleinerziehende

Source du graphique : Indicateurs de l'aide sociale 2013, Initiative des villes (Comparaison des indicateurs sociaux dans 13 villes suisses, rapport annuel 2013, p. 26)



Parts par groupe d'âge



Quelle: BFS, Sozialhilfestatistik

Source du graphique : Indicateurs de l'aide sociale 2013, Initiative des villes

(Comparaison des indicateurs sociaux dans 13 villes suisses, rapport annuel 2013, p. 27)



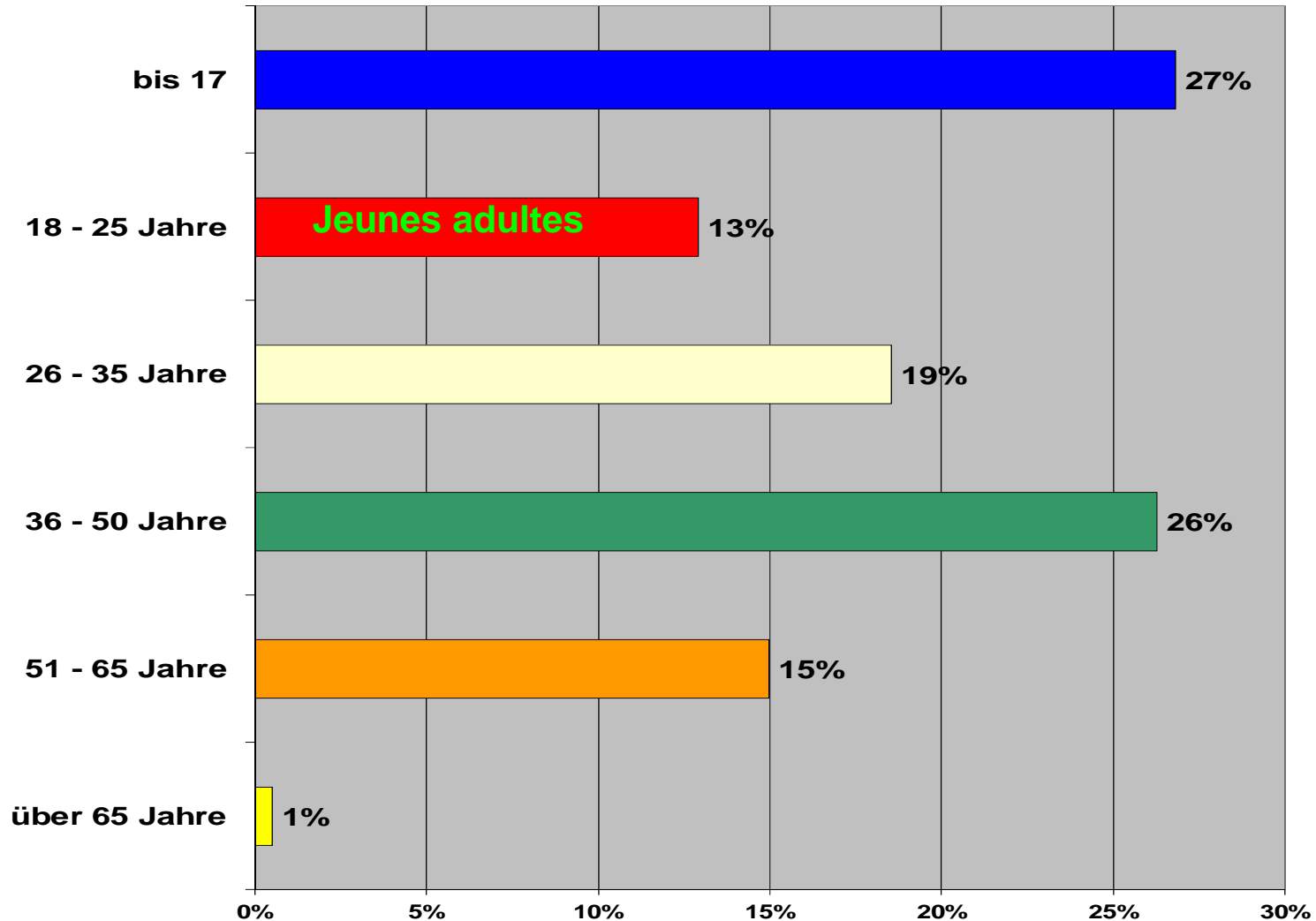
Kanton Basel-Stadt

Statistiques – Aide sociale générale, Bâle



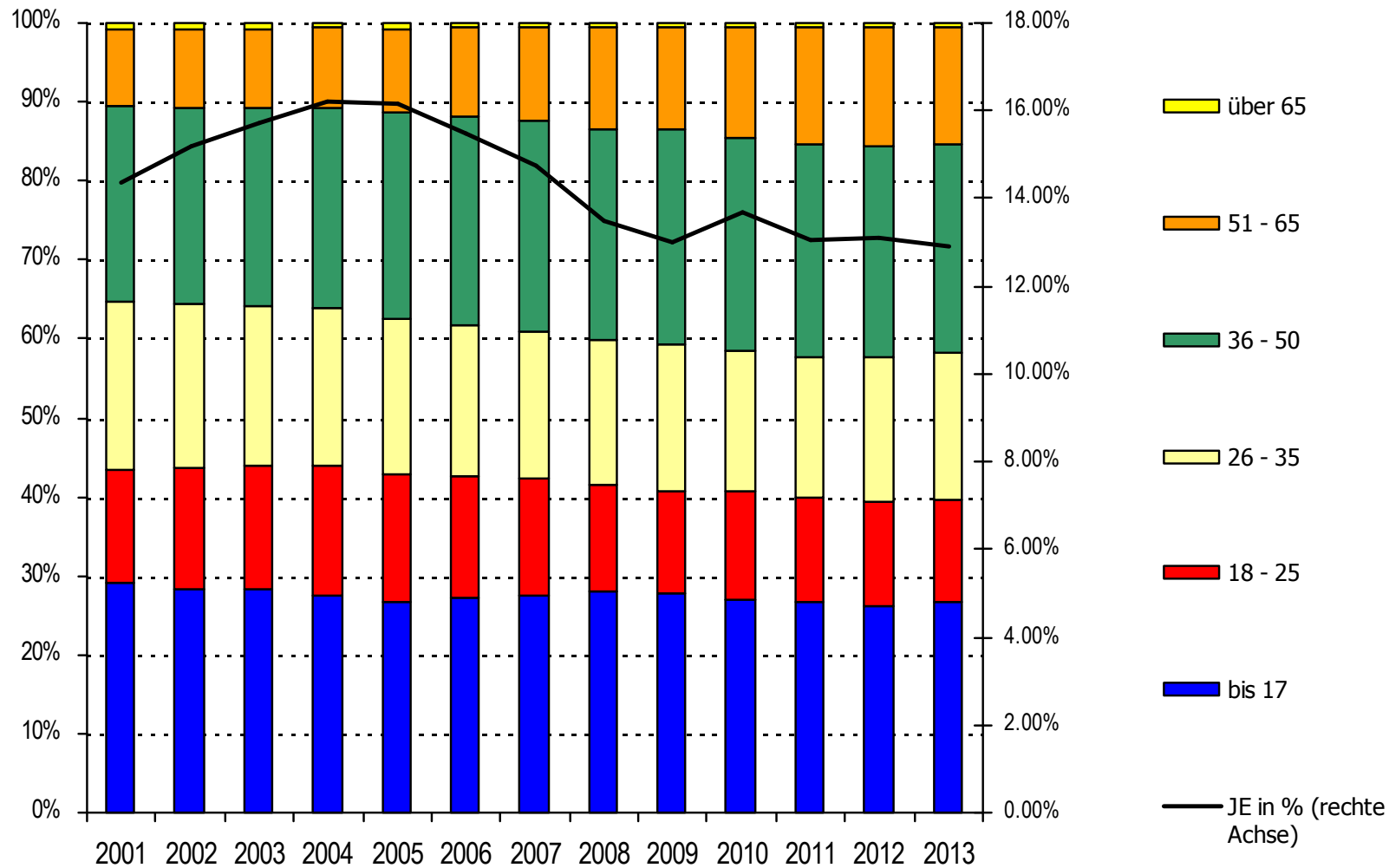
Groupes d'âge, 2013 (aide sociale générale – Bâle)

Parts par tranche d'âge en %





Groupes d'âge – Aide sociale générale, Bâle

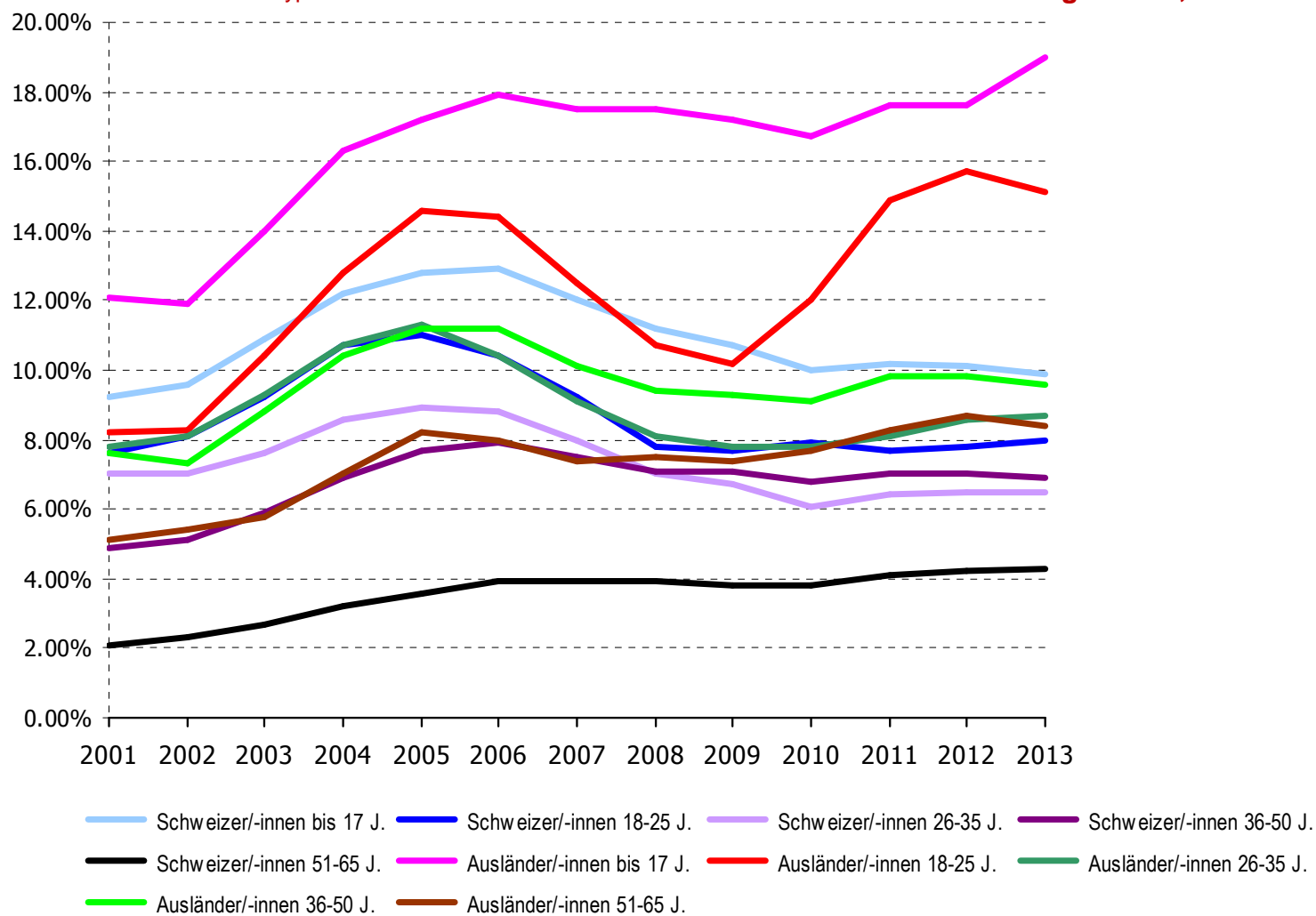




Taux d'assistance par âge et nationalité

Nouveau: chiffres MIS utilisés et type de dossier NEM/NE non considéré

Aide sociale générale, Bâle





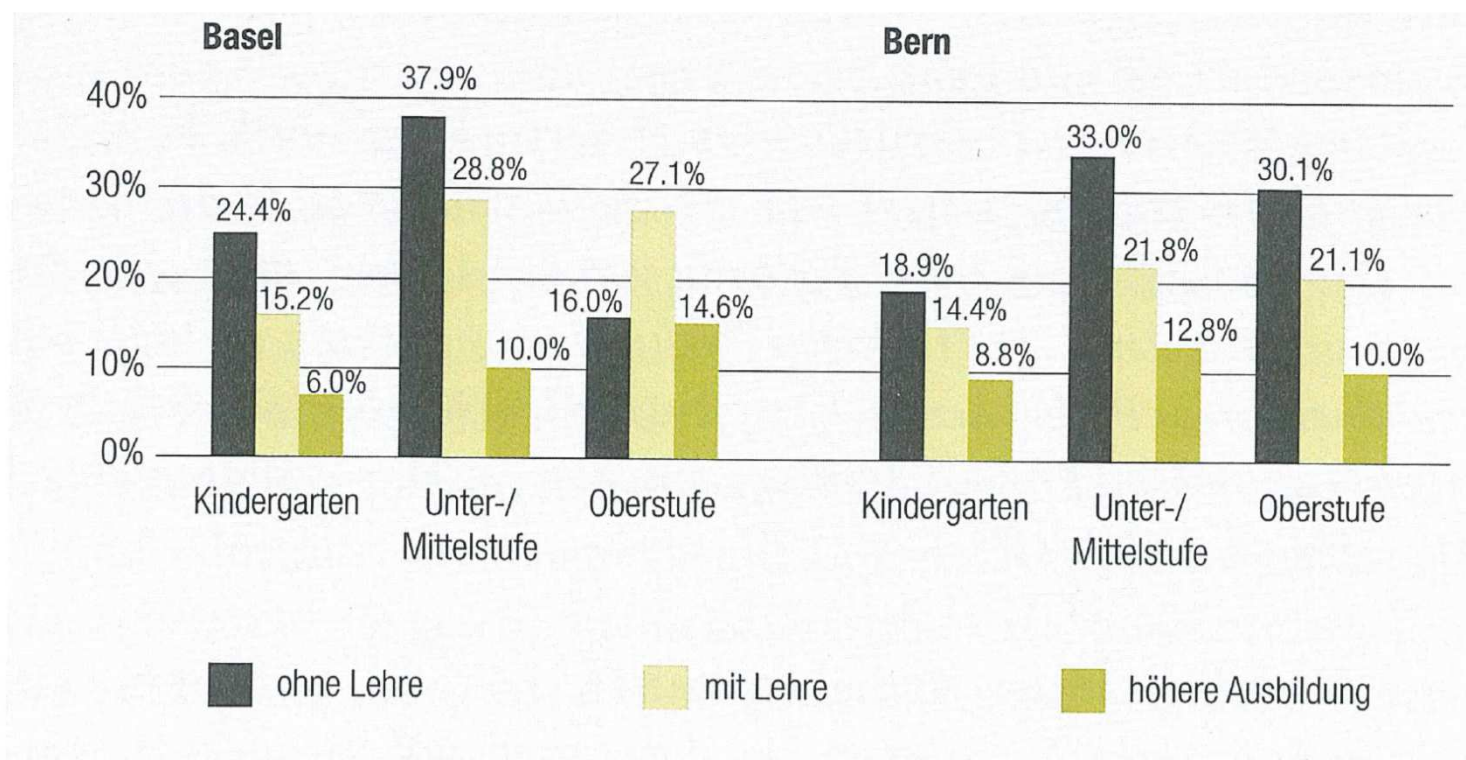
Kanton Basel-Stadt

Statistiques – Caritas Suisse



Part des enfants en surpoids par niveau scolaire et origine sociale

(niveau de formation des parents) dans les villes de Bâle et Berne (année 2009/10)



(Quelle: Stamm et al., 2011, S. 3)

Quelle: Caritas Suisse; Claudia Schuwey, Carlo Knöpfel:
Nouveau manuel sur la pauvreté en Suisse, Lucerne 2014;
p. 127, § 39