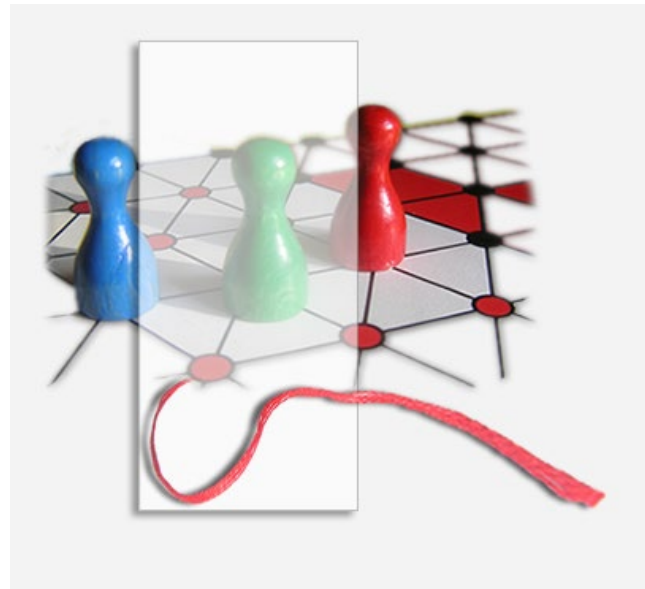


## Prévention communale – coordination verticale et horizontale



Prof. Dr. Martin Hafen  
Sozialarbeiter und Soziologe  
*Institut für Sozialmanagement,  
Sozialpolitik und Prävention*  
martin.hafen@hslu.ch

Conférence à l'occasion de l'assemblée «La coordination au service de la prévention» de l'Initiative de villes pour la politique sociale, Aarau, 12 mai 2023

## Prélude sur la systématique

Systeme en tant que différence entre système et environnement

Systemes biologiques, psychiques et sociaux

Construction structurelle et organisation autonome

Mise en place de structures dysfonctionnelles



# Aspects essentiels de la prévention

Problèmes et problèmes consécutifs

Facteurs de risque et de protection

Systèmes cibles et facteurs de groupes cibles

Méthodes et mesures



## Les perspectives de vie comme cadre d'orientation

La modification des problématiques et des configurations de facteurs d'influence

La transition comme phase de risque élevé

Axe de prévention approprié selon les groupes cibles



# Les acteurs et actrices de la prévention

Le niveau de l'action individuelle

Le niveau de l'action organisationnelle

Le niveau de l'action professionnelle

Le niveau des programmes spécifiques

Le niveau de la politique



Hafen, M. (2015c). Zur Bedeutung professioneller Arbeit im Kleinkindbereich – ein Grundlagenpapier mit Blick auf theoretische Überlegungen, empirische Evidenz und erfolgreiche Praxis. Luzern: Hochschule Luzern – Soziale Arbeit.

## Réseautage des offres institutionnelles comme base

Coordination des offres préventives

Échange entre professionnels et experts

Association d'autres domaines administratifs

Aide à l'orientation pour les utilisateurs et utilisatrices

Accompagnement des transitions



## Réseautage centré sur les personnes

**Le problème de l'accessibilité**

**Professionnels comme instances de détection précoce**

**Suivi par «gestion des cas»**  
Confiance et orientation ressources

**Domaines d'application actuels/possibles**  
Réseautage centré sur la famille dans la petite enfance; suivi dans le système de formation formel; CII en matière d'intégration au travail; réseautage centré sur la personne dans la vieillesse



## Recommandations pour la mise en place de structures de réseautage

Approche *top-down* et *bottom-up*

Intégration de structures existantes

Responsabilité intersectorielle

Régions plutôt que communes

Assurance-qualité et évaluation

Stratégie globale





## Facteurs de succès établis par la recherche

### Ancrage dans la communauté

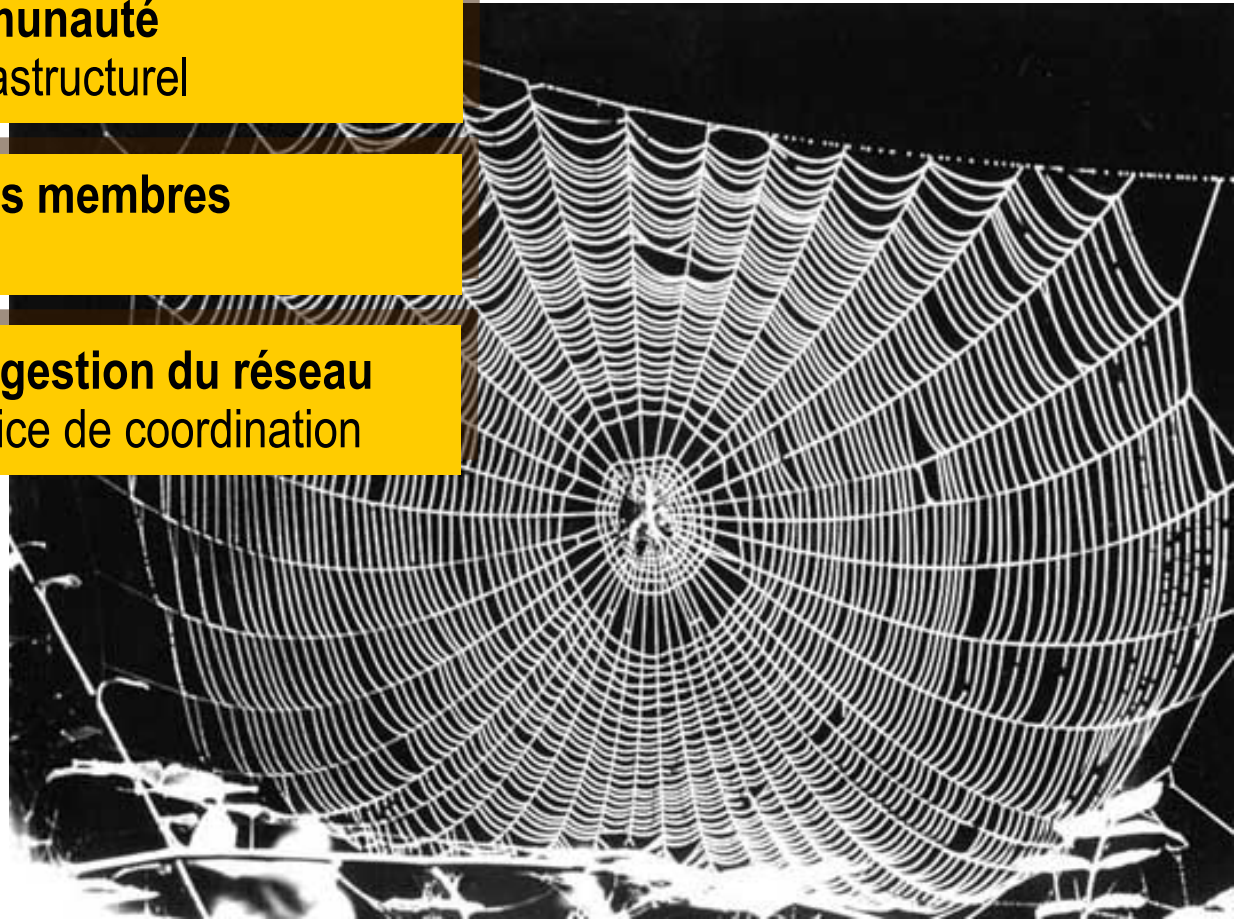
Soutien financier et infrastructurel

### Degré d'intégration des membres

Transparence et équité

### Degré d'intégration et gestion du réseau

Mise en place d'un service de coordination



Turrini, A.; Cristofoli, D.; Frosini, F.; Nasi, G. (2010): Networking Literature about Determinants of Network Effectiveness. Public Administration Vol. 88, No. 2, 2010: 528–550.

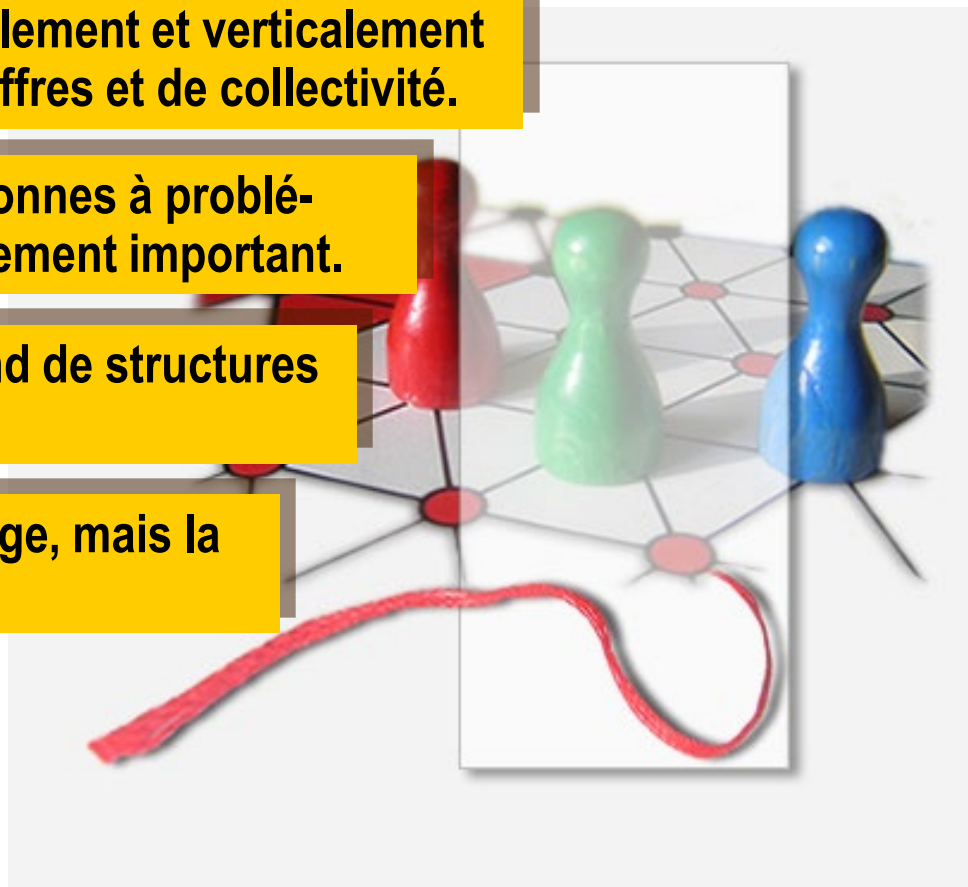
## Synthèse

La coordination conçue horizontalement et verticalement crée des synergies en matière d'offres et de collectivité.

Le réseautage centré sur les personnes à problématiques multiples est particulièrement important.

La durabilité du réseautage dépend de structures et ressources appropriées.

Il ne faut pas sous-estimer la charge, mais la démarche est payante.



Merci de votre attention